

DIRECTION REGIONALE DE L'ALIMENTATION, DE L'AGRICULTURE ET DE LA FORET D'AQUITAINE

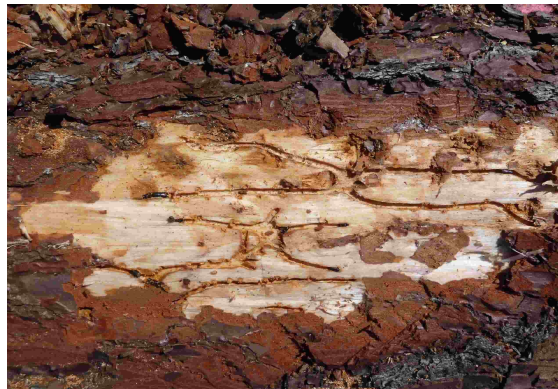
Information santé des forêts 11 - 03 Scolytes

Situation biologique des scolytes

Les journées exceptionnellement chaudes de ces deux dernières semaines ont été favorables à la sortie des scolytes de leurs lieux d'hivernation. Cette situation se rencontre sur l'ensemble du Massif landais. Ravageur de faiblesse, le sténographe *Ips sexdentatus* s'installe prioritairement de façon abondante sur les piles de bois frais exploitées et en quelques jours il colonise l'ensemble des billons qu'il soit en tas sur le parterre de la coupe ou sur les piles bord de route. Il s'attaque aussi aux arbres sur pied. Ces attaques sont visibles par les petits tas de sciure brune qui se répartissent sur les écorces des pins.



Présence de tas de sciure à la surface de l'écorce



Sous les écorces les insectes ont déjà créés les galeries de ponte

Le mâle initie le système de ponte en creusant une chambre d'accouplement. Il est rejoint par 2 à 5 femelles (espèce polygame). Actuellement des pontes sont déjà visibles le long des galeries. **Les insectes sont localisés sous les écorces et par conséquent inaccessibles à tous traitements chimiques. Il faudra attendre le développement complet et l'essaimage pour pouvoir détruire la nouvelle génération.**

Une autre espèce de scolytes : l'érodé *Othotomicus erosus* colonise les branchages et rémanents d'exploitation frais là où l'écorce est fine. Comme le sténographe, il peut en cas de pullulation se comporter en ravageur plus agressif et s'attaquer aux arbres bien venants.

Le broyage des rémanents après exploitation reste l'unique moyen de lutte préventive (voir info santé des forêts 11-02).



attaque d'érodé : tas de sciure beaucoup plus petits et de couleur plus brune

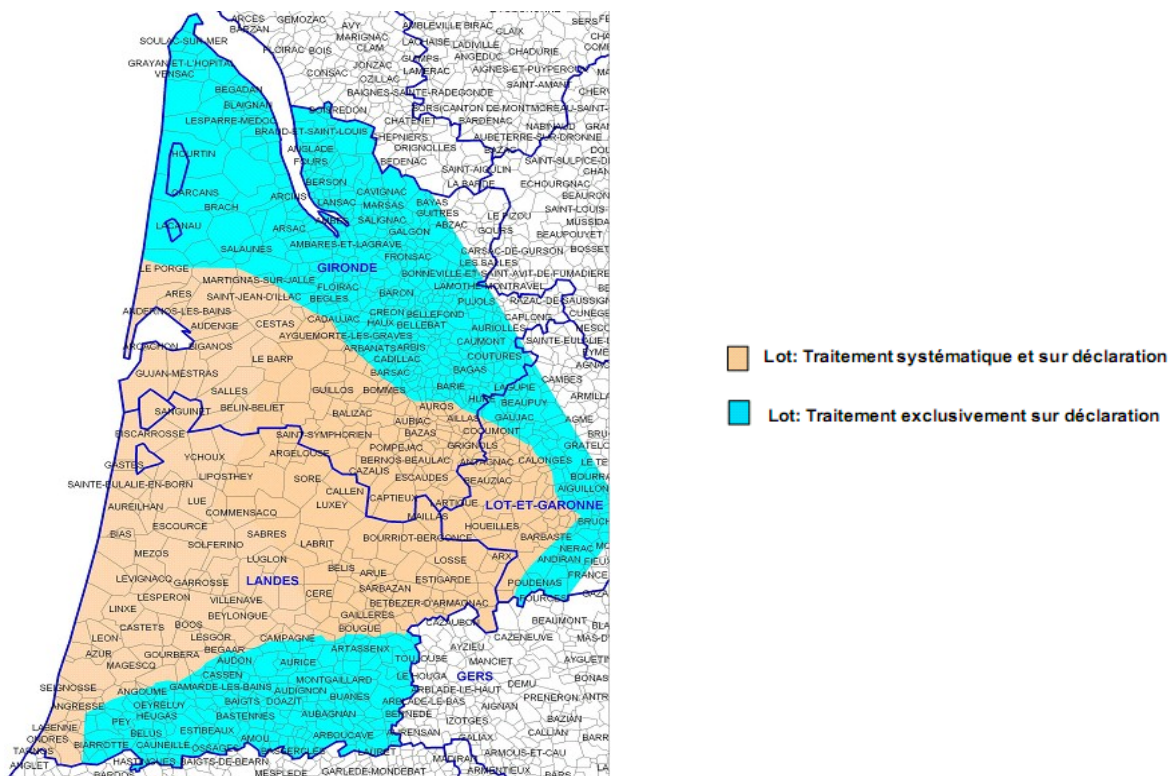
Le traitement des piles des bois

Dans le cadre du plan d'actions de lutte contre les scolytes signé le 9 mars 2011 par le Préfet d'Aquitaine, les Présidents de la FIBA et du SYSSO, il a été mis en place une opération de traitement des piles de bois vert bord de route et bord de piste forestière.

La maîtrise d'ouvrage a été confiée à la FIBA et l'entreprise Forêt Assistance a été retenue pour l'ensemble de l'opération.

Compte tenu de l'ampleur des attaques, un traitement est organisé sur l'ensemble du Massif landais depuis la Pointe de Grave jusqu'à la limite du département des Pyrénées Atlantiques et à l'Est jusque sur le département du Lot et Garonne.

Deux zones ont été identifiées



Depuis le 15 mars cette opération a débuté et elle est totalement opérationnelle avec les conditions climatiques qui sont de plus en plus favorables à la colonisation des bois par les scolytes.

Sept à huit équipes sont réparties sur le Massif.

A ce jour plus de 320 000 stères ont été traités sur près des trois quart du massif **et l'ensemble le sera avant la fin avril** tant dans la zone de traitement systématique que dans la zone déclarative.

L'important est de traiter tous ces bois bord de route avant la sortie de la nouvelle génération vers la fin mai. Il n'y a donc rien d'urgent à traiter rapidement ces bois qui sont déjà colonisés par les scolytes, ils le seront avant cette période d'essaimage .

Après ce premier passage sur l'ensemble du Massif les équipes procéderont en continu au traitement des piles jusqu'au mois d'octobre.

Les piles de bois traitées sont identifiées par un T en rouge, celles qui ne le sont pas en application du cahier des charges techniques (par exemple bois à proximité de fossés ou de cours d'eau) portent les lettres NT en vert. Ces marquages à la peinture seront prochainement remplacés par des petites affiches qui seront agrafées sur les bois suite au passage de l'entreprise.

Dans le but d'assurer le maximum d'efficacité à cette opération, la FIBA va mettre en place un site informatique de déclaration des piles de bois estimées à risques .